

112 學年度 研究所甄試入學招生高階主管企業碩士在職專班
審查資料

審查資料請與網路報名後印出之報名表;利用同系統印出之信封一同寄回

(請黏貼身分證影本正反面、近 2 個月兩吋脫帽半身相片一式 1 張，

(一) 個人學歷、證照影本 ※請附影本

(二) 個人工作經歷及工作內容 ※請附工作年資證明書

(工作證明可使用下列表格亦可使用簡章中之附表

工作證明或自備在職證明資料(若於 4 年期中轉換工作，請檢送達 4 年之工作年資資料)，表格不敷使用者可自行影印)

(三) 專業工作成就證明：

如個人職務成果表現、獲獎紀錄、創作、專利發明等 ※請附影本

(四) 自傳或專業心得報告

(五) 任職機構組織架構圖，並標示個人於組織架構中之所在位置 (※必繳資料)

(六) 其他個人能力及有助審查之資料

洽詢電話:06-2533131#4601 4600 EMBA 辦公室

南臺 EMBA 甄試入學報名表-檢核表

- 網路報名後印出之報名表 (黏貼身分證影本正反面、兩吋半身正面照片)
- 個人學歷、證照影本
- 個人工作經歷及工作內容
- 工作年資證明書
- 專業工作成就證明(影本)
- 自傳或專業心得報告
- 任職機構組織架構圖
- 其他(專業成就證明)

(二)個人工作經歷及工作內容。(200 字以上)

範例

工作經歷:

過去職務:

現在職務:

職場對我而言，是展現自己能力的最佳舞台，○○相關工作，常常有著繁瑣的工作細項且有時間上的壓力，但也因此訓練出耐性、細心度與抗壓性，亦養成我面對事務時的正確心態：【面對問題，積極解決，事後檢討，持續改進！】對於工作，我有強烈的企圖心與旺盛的戰鬥力，樂於接受挑戰。

本公司

工作內容:負責本公司○○及 ○○ 管理事項

1. 招募與訓練作業……………
- 2.

南臺科技大學 112 學年度研究所甄試入學招生考試

(機構名稱)

工 作 年 資 證 明 書

報 考 類 別	<input type="checkbox"/> EMBA
姓 名	
性 別	
出 生 年 月 日	年 月 日
身 分 證 字 號	
在 職 期 間	民國 年 月 日至 年 月 日，年資共計 年 月
在 職 狀 況	<input checked="" type="checkbox"/> 現仍在職 <input type="checkbox"/> 已離職
服 務 部 門	
職 稱	
備 註	

本單位保證上表各欄所填均屬事實，如將來查證不實，願負一切法律責任，概無異議。

機構名稱：

負責人：

地 址：

電 話：

中 華 民 國 年 月 日

(加蓋關防或機關印信)

(三)專業工作成就證明。

個人職務成果表現、獲獎紀錄、創作、專利發明等

※請附影本

(四) 自傳或專業心得報告(約 300 字)

範例

家庭背景:

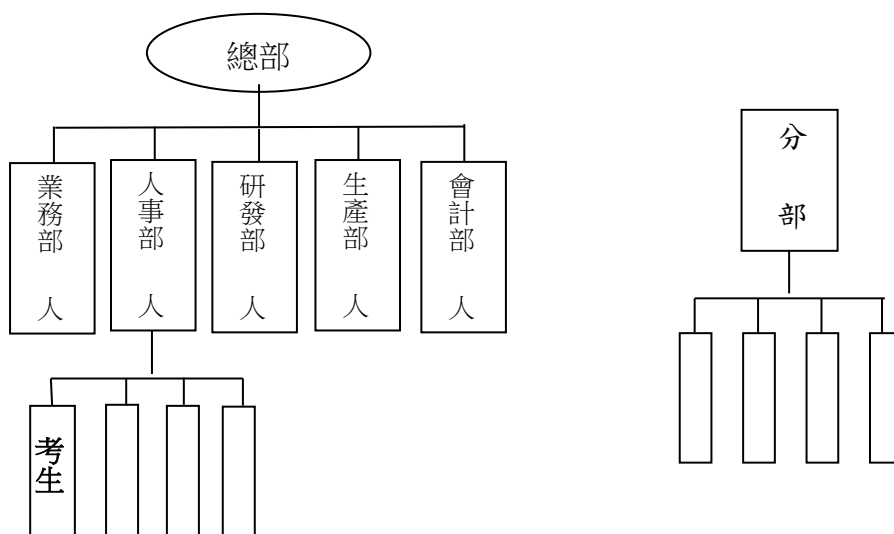
家中成員有 及 。由於成長環境及父母之教育，以至於讓我從小養成立自主的個性遇挫折時不輕易放棄、懂得面對及接受；在與人相處也很隨和、活潑，且很快適應新的環境，個性積極、認真負責，勇於接受挑戰並擁有樂觀積極的人生態度。

工作經驗中，讓我磨鍊了自己的應變能力、危機處理能力、學會溝通協調技巧，及跨平台的協調溝通整合的能力，並瞭解掌握客戶動向的重要性，學會了業務工作中最重要的人際關係培養，知道良好有效的人脈關係之重要性，對於業務工作上有了很大提昇，不只讓我學會應對進退的處事技巧，更訓練我面對任何問題與挑戰，都能思考周密、處理妥善。這種獨立思考危機應變處理能力，讓我贏得了周遭長輩與同儕的一致好評。

自工作中(企業經營)對於各領域要充滿好奇及學習的心，將自己當成一塊乾淨的海棉不斷努力吸取學習新知識以充實自己，以「積極認真的態度」及「良好的EQ」去面對工作。希望透過此次再學習的機會，對於未來期許能夠在實務與學術上找尋一工作發展的新利基。

(五)任職機構組織架構圖(請詳細標明自己所在位置之層級關係)

範例



(六)其他特殊專長及成就證明書件(影本請附資料表後)